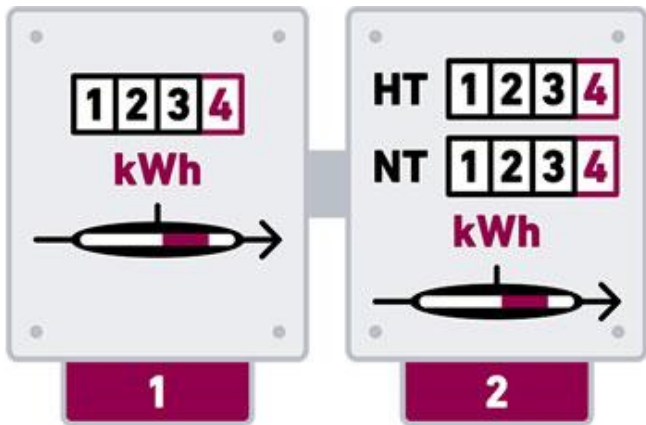


Zählerarten

Getrennte Messung mit Zweitarifzähler



Süwag & lekker



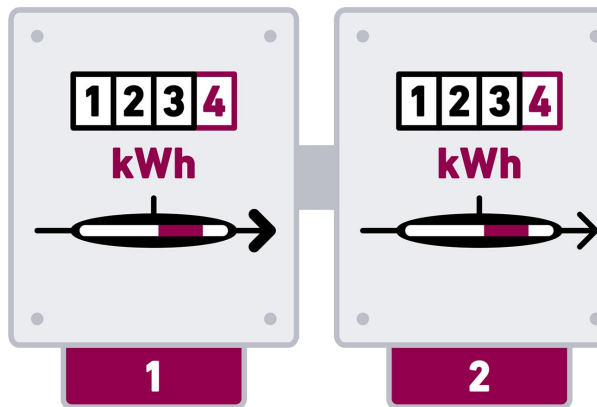
Es bestehen zwei Stromzähler, einer für Heiz- und einer für Haushaltsstrom

Am Heizstromzähler sind zwei Zählwerke aufgewiesen, HT (Tagstrom) & NT (Nachtstrom)

Getrennte Messung mit Eintarifzähler



Süwag & lekker



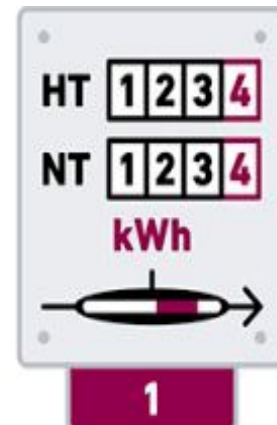
Es bestehen zwei Stromzähler, einer für den Heiz- und einer für den Haushaltsstrom

Am Heizstromzähler ist nur ein Zählwerk vorhanden HT (Tagstrom)

Gemeinsame Messung mit Zweitarifzähler



Lekker



Es besteht ein Zähler

Heiz- und Haushaltsstrom werden über denselben Zähler erfasst